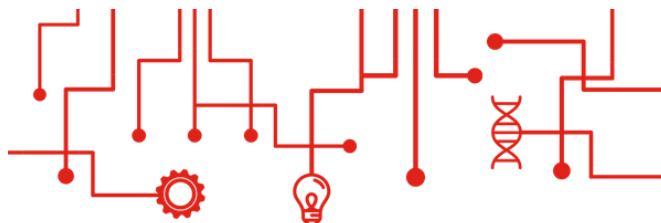


BASES DEL PROGRAMA JOVES I CIÈNCIA 2019



INSCRIPCIONS

- El límit de candidatures que pot presentar cada centre educatiu és de tres.
- En cas de rebre més de tres candidatures d'un mateix centre educatiu, automàticament s'eliminaran totes les candidatures del centre.
- Per a la consideració de les candidatures és imprescindible:
 - La tramesa online del formulari d'autorització amb les dades del pare/mare o tutor legal.
 - La tramesa online del formulari d'inscripció que ha d'omplir el candidat/a.
 - La recomanació confidencial online del professor/a de ciències, matemàtiques o tecnologia.
 - La recomanació confidencial online del tutor/a, cap d'estudis o director/a del centre.
- Les candidatures que no aportin tota la documentació online sol·licitada quedaran excloses del procés de selecció.
- L'enviament del formulari de sol·licitud no garanteix l'entrada directa al Programa Joves i Ciència. Totes les candidatures presentades formaran part d'un procés de selecció.

PERFIL DELS CANDIDATS/ES

- Alumnat de 4t d'ESO.
- **Bon expedient acadèmic**, que ha d'anar acompanyat de ganes i il·lusió per participar en el programa. Busquem joves que, a part de tenir bons resultats acadèmics, **tinguin un especial interès per a la investigació científica**. Busquem joves amb talent i curiositat per les ciències.
- **Bon nivell d'anglès**.
- Intenció de cursar el **batxillerat científic i/o tecnològic**.
- **Compromís** per aprofitar les oportunitats que ofereix el Programa Joves i Ciència durant els tres anys de durada.
- Estudiar en un **centre de secundària de Catalunya**, ja sigui públic, privat o concertat.

PROCES DE SELECCIO

- Un tribunal escollit per la Fundació Catalunya La Pedrera proposarà els candidats que passen a la segona fase del procés de selecció. Totes les candidatures rebudes seran avaluades individualment. Per a la selecció es valorarà la informació i documentació del formulari d'inscripció, que inclou:
 - Carta de motivació.
 - Les dues recomanacions confidencials del centre.
 - El nivell d'anglès.
 - Expedient acadèmic.
 - La motivació i les ganes de participar en experiències de recerca científica.
- Els candidats que superin la primera fase de selecció passaran a la fase d'entrevistes personals, que tindran lloc els dies 27 i 28 d'abril de 2019 (dates pendents de confirmar).
- La selecció final es comunicarà durant la primera quinzena del mes de maig de 2019.
- Se seleccionaran un total de 50 estudiants entre totes les candidatures presentades (10 per a cada projecte proposat a les Estades a MónNatura Pirineus).
- La selecció es farà en base al projecte triat.
- Totes les comunicacions es faran via correu electrònic.
- Els estudiants seleccionats s'incorporaran a la primera fase del programa, les **Estades al MónNatura Pirineus, del 25 de juny al 7 de juliol de 2019**. Posteriorment, durant l'estiu del 2020, podran incorporar-se a la següent fase del programa, les Estades al Centre de Recerca, si es compleixen els requisits d'entrada (escriure i superar l'avaluació d'un article científic i cursar el batxillerat científic i/o tecnològic). L'estiu següent, al 2021, podran incorporar-se a l'última fase, les Estades de Recerca Internacional.
- La resolució del tribunal de selecció és inapel·lable.

COST DEL PROGRAMA

- El cost total de les Estades a MónNatura Pirineus és de 2.200 euros per estudiant, dels quals la Fundació Catalunya La Pedrera en finança al voltant del 80%. Així doncs, cada estudiant seleccionat farà l'aportació de **400 euros**. El cost total de les estades inclou: pernoctacions i manutenció a MónNatura Pirineus des del 25 de juny fins al 7 de juliol, material utilitzat en cada un dels projectes, transport d'anada al centre, activitats realitzades, honoraris dels investigadors i del personal de suport, assegurança d'accidents i responsabilitat civil.
- El pagament es farà efectiu durant la primera setmana de juny, un cop s'hagi conclòs la selecció de candidatures. Els candidats que no facin el pagament dins el termini establert seran exclosos del programa.
- El programa Joves i Ciència basarà el procés de selecció en les qualitats dels candidats, cap estudiant serà exclòs del Programa per una raó econòmica.
- La Fundació Catalunya La Pedrera estudiarà la concessió de beques als candidats que justifiquin documentalment no poden fer front a l'import de matriculació.

DADES

La Fundació Catalunya La Pedrera Responsable del tractament de les dades personals de l'usuari i l'informa que aquestes dades seran tractades de conformitat amb el que disposen les normatives vigents en protecció de dades personals, el Reglament (UE) 2016/679 de 27 d'abril de 2016 (GDPR), per la qual cosa li facilita la següent informació del tractament:

- Finalitat del tractament: Enviament informació activitats Fundació.
- Criteris de conservació de les dades: Es conservaran mentre hi hagi un interès mutu per mantenir la finalitat del tractament.
- Drets que assisteixen a l'usuari: Dret a retirar el consentiment en qualsevol moment. Dret d'accés, rectificació, portabilitat i supressió de les seves dades i de la limitació o oposició al seu tractament. Dret a presentar una reclamació davant l'Autoritat de control (agpd.es) si considera que el tractament no s'ajusta a la normativa vigent.
- Dades de contacte per exercir els seus drets: lopd@fcatalunyalapedrera.com.

La presentació a la convocatòria suposa l'acceptació d'aquestes bases. Qualsevol aspecte que no hi sigui previst serà resolt per la Fundació Catalunya La Pedrera.